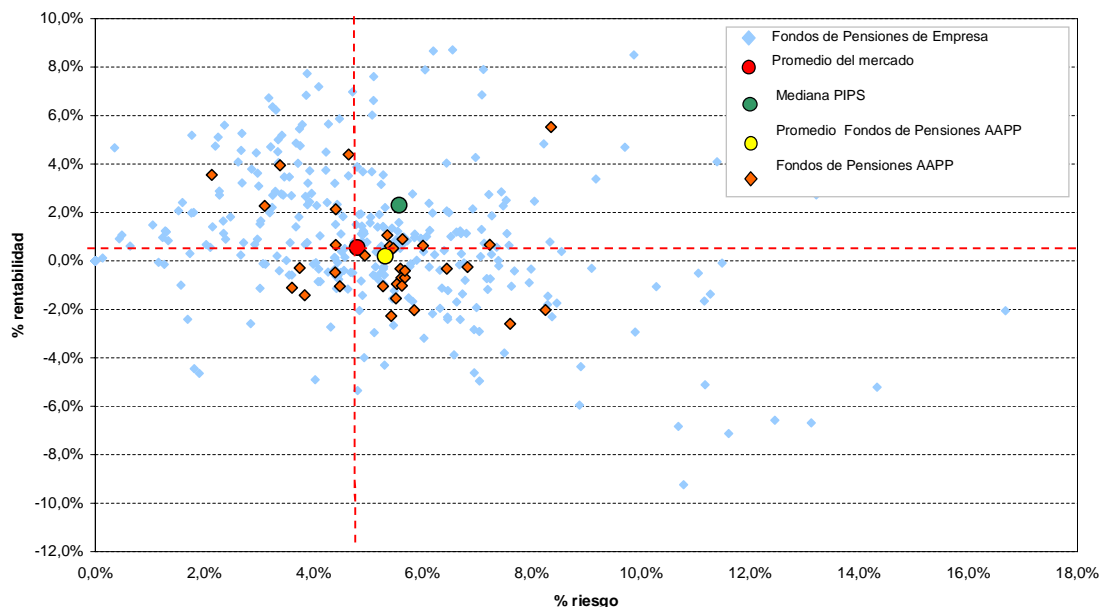


Resultados Mercer MPA de los Fondos de Pensiones de Administraciones Públicas.

En el gráfico siguiente se presentan los datos de rentabilidad y riesgo del último año para cada uno de los Planes de Pensiones de Empleo del mercado español. **En color naranja se representan los Fondos de Pensiones de Administraciones Públicas.**

En 2010 se observa como la rentabilidad y el riesgo de los Fondos de Pensiones de las Administraciones Públicas son ligeramente inferiores a la media total del mercado, observándose una dispersión significativa entre los diferentes Fondos de este sector.



Elaboración propia, Mercer MPA, en base a información pública

En el gráfico se muestra también la rentabilidad y el riesgo promedio de los Fondos de Pensiones que forman parte del servicio de medición de resultados de Mercer, servicio PIPS.

Se observa como **aquellos Fondos que realizan un control exhaustivo y recurrente de sus inversiones están consiguiendo una rentabilidad superior a la mediana del mercado,** siendo conscientes de las implicaciones en el riesgo y por lo tanto, pudiendo gestionar ambos parámetros eficientemente.

Para más información

contacte con:

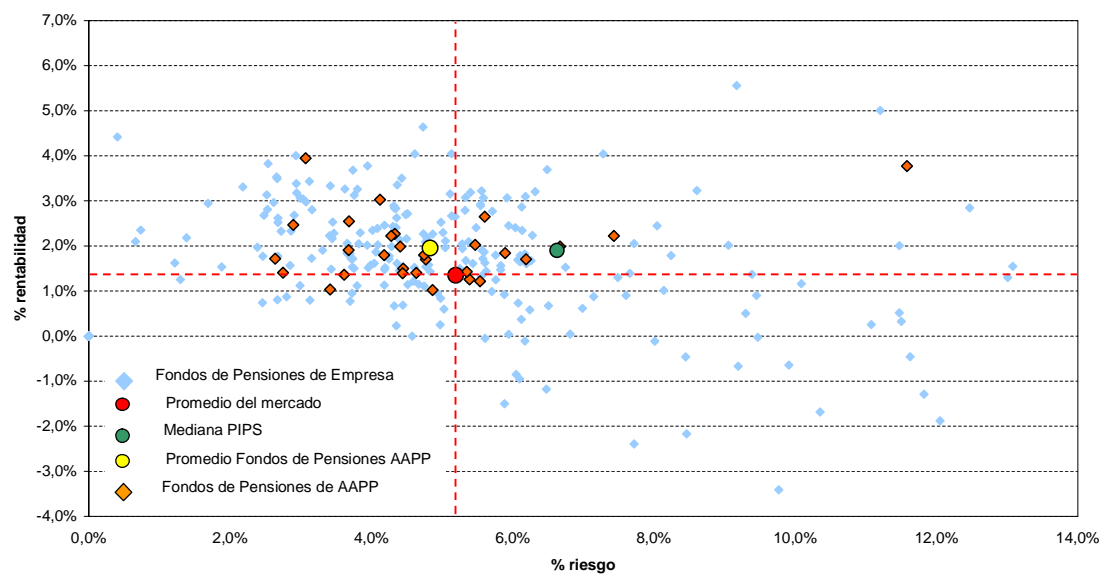
Xavier Bellavista
93 494 82 33

xavier.bellavista@mercer.com

Resultados Mercer MPA de los Fondos de Pensiones de Administraciones Públicas.

Del análisis de los resultados de los Fondos de Pensiones de las Administraciones Públicas a medio y largo plazo se desprenden unas conclusiones significativamente diferentes.

En este caso, **en los últimos cinco años (2006-2010) los resultados de los Fondos de Pensiones de las Administraciones Públicas presentan en promedio una mayor rentabilidad que la mediana del mercado, y la gran mayoría de los Fondos de Pensiones se sitúan por encima de la mediana del mercado.**



Elaboración propia, Mercer MPA, en base a información pública

Estos resultados se desprenden del servicio Mercer MPA, que permite análisis comparativos de los Fondos de Pensiones respecto la totalidad del mercado de Planes y Fondos de Pensiones de empleo, desde varias perspectivas, por ejemplo, por sector de actividad o por el patrimonio del Fondo de Pensiones.

Para más información

contacte con:

Xavier Bellavista
93 494 82 33

xavier.bellavista@mercer.com