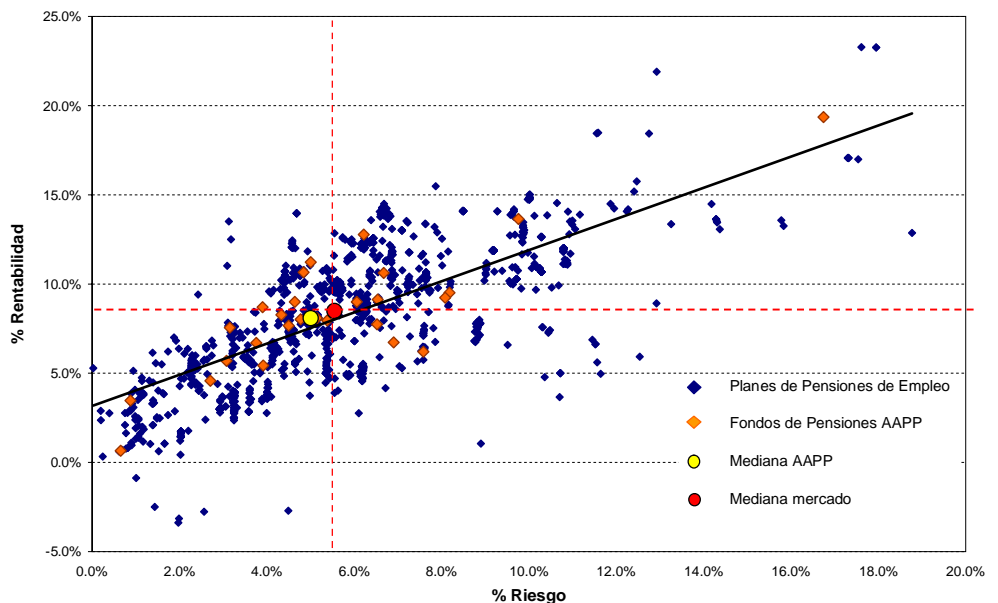


Flash resultados Mercer MPA para Fondos de Pensiones de Administraciones Públicas.

En el gráfico siguiente se presentan los datos de rentabilidad y riesgo del último año para cada uno de los Planes de Pensiones de Empleo del mercado español. En color naranja aparecen los Fondos de Pensiones de Administraciones Públicas.

En 2009, se observa como la rentabilidad mediana y riesgo de los Fondos de Pensiones de las Administraciones Públicas son ligeramente inferiores a la mediana total del mercado, observándose una dispersión significativa entre los diferentes Fondos de este sector.



El análisis de los resultados de los Fondos de Pensiones de las Administraciones Públicas a tres años muestra unos datos significativamente distintos, pues la mediana de rentabilidad de los Fondos de este sector presentan una mayor rentabilidad y un menor riesgo que la mediana total del mercado. Existe también una dispersión significativa entre los diferentes Fondos de las Administraciones Públicas.

Realizando este mismo análisis para los últimos cinco años, los resultados de nuevo muestran una mejor relación entre rentabilidad y riesgo para la mediana de los Fondos de Pensiones de Administraciones Públicas en comparación con el total de Planes y Fondos de Pensiones del mercado español.

Estos resultados se desprenden del servicio Mercer MPA, que permite realizar análisis comparativos de los Fondos de Pensiones respecto a la totalidad del mercado de Planes y Fondos de Pensiones de empleo desde varias perspectivas, por ejemplo, por sector de actividad o por tamaño de los Fondos.

Para más información
 contacte con:

Xavier Bellavista
 93 494 82 33

xavier.bellavista@mercer.com